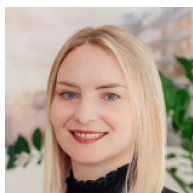




**Dakar Development Sp. z o. o.**  
Pl. Kilińskiego 6, 35-005 Rzeszów

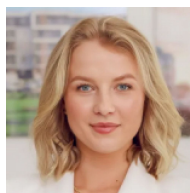
tel. **532 514 555**  
tel. **608 577 649**

email: **biuro@dakardevelopment.pl**  
**<https://dakardevelopment.pl>**



**Mariana**  
*Doradca ds. sprzedaży mieszkań*

tel. **532 514 555**  
e-mail: **biuro@dakardevelopment.pl**



**Aleksandra**  
*Doradca ds. sprzedaży mieszkań*

tel. **608 577 649**  
e-mail: **aleksandra.kotarba@dakardev.pl**

# Mieszkanie nr B6M51

Osiedle Natura Park / BUDYNEK 6

Powierzchnia	<b>51.64 m<sup>2</sup></b>
Pokoje	<b>3</b>
Kondygnacja	<b>Piętro 1</b>
Ekspozycja	<b>południowo-zachodnia</b>

## Zestawienie pomieszczeń

Przedpokój	<b>7.15 m<sup>2</sup></b>
Salon z aneksem kuchennym	<b>22.71 m<sup>2</sup></b>
Sypialnia	<b>9.42 m<sup>2</sup></b>
Sypialnia	<b>7.53 m<sup>2</sup></b>
Łazienka	<b>4.83 m<sup>2</sup></b>
Balkon	<b>8.51 m<sup>2</sup></b>



Lokalizacja  
**Kielanówka**

Zakończenie budowy  
**II kwartał 2026 roku**

Liczba pięter  
**4**



## Osiedle Natura Park

Kielanówka

Zakończenie budowy  
II kwartał 2026

Status  
W realizacji

Mieszkania  
27-65 m<sup>2</sup>



Stacje ładowania  
samochodów  
elektrycznych



Tereny zielone



Niska zabudowa



Rowerownia



Panele  
fotowoltaiczne

### Blisko natury, blisko miasta!

Osiedle Natura Park znajduje się w Kielanówce, tuż przy granicy z Rzeszowem (przy ulicy Kresowej/Staroniwskiej). W ofercie znajdziesz mieszkania o powierzchni od 27,02 m<sup>2</sup> do 62,55 m<sup>2</sup>. Dostępne są lokale 1-, 2- i 3-pokojowe, każde z bezpośrednim wyjściem na balkon lub taras.

Mieszkańcy Osiedla Natura Park mogą cieszyć się bliskością przyrody dzięki otaczającym terenom zielonym, idealnym do aktywnego wypoczynku i relaksu. Jednocześnie lokalizacja osiedla gwarantuje łatwy dostęp do miejskich udogodnień, łącząc spokój natury z wygodą życia w pobliżu miasta.

Komfort życia podnoszą liczne udogodnienia takie jak garaże podziemne, plac zabaw oraz stacje ładowania dla pojazdów elektrycznych, co sprawia, że codzienność staje się wygodniejsza. W drugim etapie realizacji powstają nowe budynki (5 i 6), a zakończenie ich budowy planowane jest na II kwartał 2026 roku.

