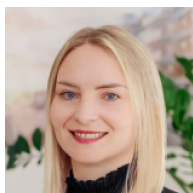




Dakar Development Sp. z o. o.
Pl. Kilińskiego 6, 35-005 Rzeszów

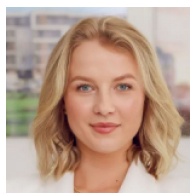
tel. **532 514 555**
tel. **608 577 649**

email: **biuro@dakardevelopment.pl**
<https://dakardevelopment.pl>



Mariana
Doradca ds. sprzedaży mieszkań

tel. **532 514 555**
e-mail: **biuro@dakardevelopment.pl**



Aleksandra
Doradca ds. sprzedaży mieszkań

tel. **608 577 649**
e-mail: **aleksandra.kotarba@dakardev.pl**

Mieszkanie nr B6M14

Osiedle Natura Park / BUDYNEK 6

Powierzchnia	52.85 m²
Pokoje	3
Kondygnacja	Piętro 2
Ekspozycja	północno-wschodnia południowo-wschodnia

Zestawienie pomieszczeń

Przedpokój	7.29 m²
Garderoba	2.32 m²
Salon z aneksem kuchennym	20.84 m²
Sypialnia	7.75 m²
Sypialnia	10.37 m²
Łazienka	4.26 m²
Balkon	5.69 m²



Lokalizacja
Kielanówka

Zakończenie budowy
II kwartał 2026 roku

Liczba pięter
4



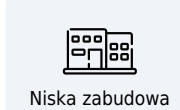
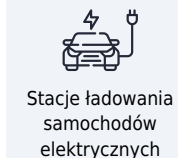
Osiedle Natura Park

Kielanówka

Zakończenie budowy
II kwartał 2026

Status
W realizacji

Mieszkania
27-65 m²



Blisko natury, blisko miasta!

Osiedle Natura Park znajduje się w Kielanówce, tuż przy granicy z Rzeszowem (przy ulicy Kresowej/Staroniwskiej). W ofercie znajdziesz mieszkania o powierzchni od 27,02 m² do 62,55 m². Dostępne są lokale 1-, 2- i 3-pokojowe, każde z bezpośrednim wyjściem na balkon lub taras.

Mieszkańcy Osiedla Natura Park mogą cieszyć się bliskością przyrody dzięki otaczającym terenom zielonym, idealnym do aktywnego wypoczynku i relaksu. Jednocześnie lokalizacja osiedla gwarantuje łatwy dostęp do miejskich udogodnień, łącząc spokój natury z wygodą życia w pobliżu miasta.

Komfort życia podnoszą liczne udogodnienia takie jak garaże podziemne, plac zabaw oraz stacje ładowania dla pojazdów elektrycznych, co sprawia, że codzienność staje się wygodniejsza. W drugim etapie realizacji powstają nowe budynki (5 i 6), a zakończenie ich budowy planowane jest na II kwartał 2026 roku.

