



**Dakar Development Sp. z o. o.**  
Pl. Kilińskiego 6, 35-005 Rzeszów

**[www.dakardevelopment.pl](http://www.dakardevelopment.pl)**



**Mariana**

*Doradca ds. sprzedaży mieszkań*

tel. **532 514 555**

e-mail: **[biuro@dakardevelopment.pl](mailto:biuro@dakardevelopment.pl)**



**Weronika**

*Doradca ds. sprzedaży mieszkań*

tel. **608 577 649**

e-mail: **[weronika.pelc@dakardevelopment.pl](mailto:weronika.pelc@dakardevelopment.pl)**

# Mieszkanie nr B5M85b

Osiedle Natura Park / BUDYNEK 5

Cena brutto  
**407 008 PLN**

Cena za m<sup>2</sup>  
**9 200 PLN**



Powierzchnia	<b>44.24 m<sup>2</sup></b>
Pokoje	<b>2</b>
Kondygnacja	<b>Piętro 4</b>
Ekspozycja	<b>południowo-zachodnia</b>

## Zestawienie pomieszczeń

Przedpokój	<b>2.16 m<sup>2</sup></b>
Garderoba	<b>1.31 m<sup>2</sup></b>
Salon z aneksem kuchennym	<b>24.36 m<sup>2</sup></b>
Sypialnia	<b>11.86 m<sup>2</sup></b>
Łazienka	<b>4.55 m<sup>2</sup></b>
Balkon	<b>10.99 m<sup>2</sup></b>



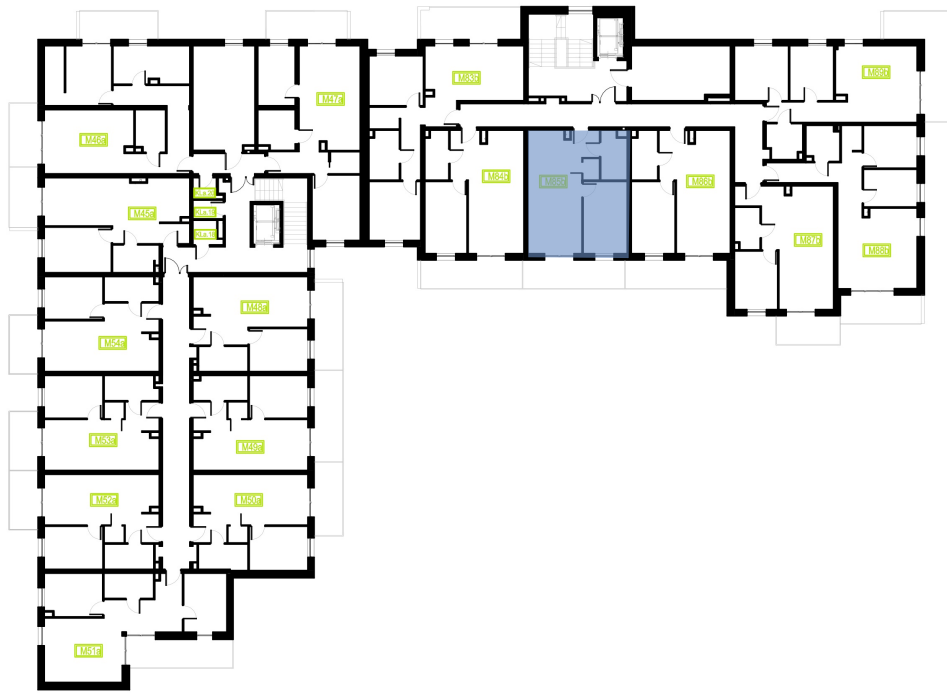
Lokalizacja  
**Kielanówka**

Zakończenie budowy  
**II kwartał 2026 roku**

Liczba pięter  
**4**

# Mieszkanie nr B5M85b

Osiedle Natura Park / BUDYNEK 5



Zakończenie budowy  
**II kwartał 2026 roku**

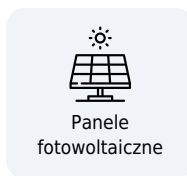
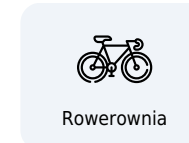
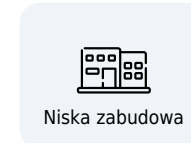
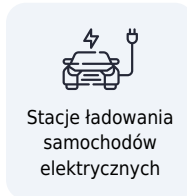
Status  
**W realizacji**

Mieszkania  
**27-65 m<sup>2</sup>**



## Osiedle Natura Park

Kielanówka



### **Blisko natury, blisko miasta!**

Osiedle Natura Park znajduje się w Kielanówce, tuż przy granicy z Rzeszowem (przy ulicy Kresowej/Staroniwskiej). W ofercie znajdziesz mieszkania o powierzchni od 27,02 m<sup>2</sup> do 62,55 m<sup>2</sup>. Dostępne są lokale 1-, 2- i 3-pokojowe, każde z bezpośrednim wyjściem na balkon lub taras.

Komfort życia podnoszą liczne udogodnienia takie jak garaże podziemne, plac zabaw oraz stacje ładowania dla pojazdów elektrycznych, co sprawia, że codzienność staje się wygodniejsza. W drugim etapie realizacji powstają nowe budynki (5 i 6), a zakończenie ich budowy planowane jest na II kwartał 2026 roku.

